

Ficha Técnica Comercial

Elaboración: 29/08/2022

Clave: PSC-NBM201233RSAL-02

NOVABLOCK MULT RUSTICO SALMON

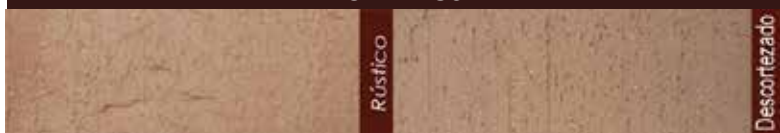
Tabique industrializado de alta resistencia

Tipo de pieza: Multiperforada

La Pieza Multiperforada del sistema, por su ligereza y desempeño estructural permite al desarrollador reducir peso y al mismo tiempo aportar resistencia a la estructura. Por su color en masa y textura es ideal para interiores y exteriores. Con su gran variedad de diseños son ideales para la expresión final de cada proyecto.

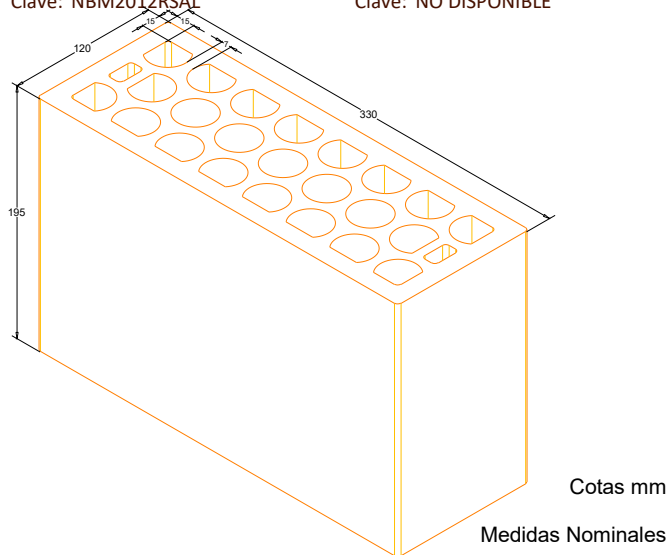


ACABADOS



Clave: NBM2012RSAL

Clave: NO DISPONIBLE



- Consultar las últimas actualizaciones y revisiones de este documento en la página oficial de CLAYSTONE S.A. DE C.V. www.claystone.com.mx
- De acuerdo a la norma NMX-C-404-ONNCE-VIGENTE, todos los lotes de piezas fabricadas se ensayan y validan de manera interna y cumplen con las especificaciones requeridas.
- El Valor RTs se compone del sustrato base (pieza+mortero), puede incluir acabado interior y exterior.
- El valor Gm y Em se calculan según la fórmula de las NTCM – vigente.
- Las imágenes mostradas son de uso ilustrativo, pueden variar de color por procesos de impresión.
- La tonalidad de la pieza y/o acabado puede variar de un lote a otro.
- Confirmar la cantidad de piezas por pallet y transporte con su asesor comercial.
- Para la limpieza final de muros hechos de ladrillo caravista "natural" sere comiende el uso de productos para barro, no se recomienda ácido muriático.
- Para mayor información consulte al departamento técnico.

Tel: 442 457 1418

hsoberanes@claybrick.com.mx

www.claystone.com.mx

DIMENSIONES REALES (cm)		
19.5	12.0	33.0
alto	ancho	largo
Tolerancia dimensional en altura, ancho y largo: ± 3 mm		
ESPESOR DE PAREDES Y AREA NETA		
15.0	7.0	56.15%
Exteriores (mm)	Interiores (mm)	Área Neta %
CARACTERISTICAS DEL SISTEMA		
Pzas/m ²	14.35	Pzas
Peso/pieza	7.10	kg
Espesor de muro	12.00	cm
Consumo de mortero	14.19	Lt/m ²
W solo con mortero	133.09	kg/m ²
W Casillos Ahogado	139.91	kg/m ²
W Casillos Exteriores	155.42	kg/m ²
INFORMACION DE ENTREGA		
Piezas / pallet	120	pzas
Peso Pallet	852.00	kg
Rendimiento Pallet	8.36	m ²
CARACTERISTICAS TECNICAS		
* Resistencia Promedio Compresión Simple (f _p)	120.00	kg/cm ²
* Resistencia Compresión de la Mampostería (f _m)	90.00	kg/cm ²
* Resistencia Compresión Diagonal Muretes (V _m)	6.00	kg/cm ²
* Modulo de Elasticidad de la Mampostería (Em)	54000	kg/cm ²
* Modulo Rigidez a Cortante de Mampostería (Gm)	10800	kg/cm ²
% De Absorción con Respecto al Peso	16-18	%
Resistencia Térmica de la Pieza (RTp)	0.8751	m ² x °K/W
Resistencia Térmica del Sistema (RTs)	0.9496	m ² x °K/W
Aislamiento Acústico Sist. Casillo Ahogado	40.62	dBa
Aislamiento Acústico Sist. Casillo Exterior	41.49	dBa
*Valor obtenido en ensayos realizados en laboratorio certificado del IMCYC		
Aislamiento termico calculado según la Norma NMX-460 y NOM-020		
Aislamiento acústico calculado según la Norma NBE-CA-88		
Cumple con los requerimientos de la NMX-C-404		SCH-006-003/

