

Ficha Técnica Comercial

Elaboración: 29/08/2022

Clave: PSC-VIN0612RSAL-02

VINTEX SALMON 6/12

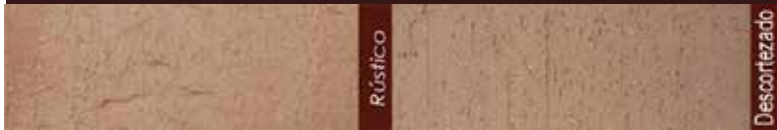
Tabique Hueco industrializado de alta resistencia

Tipo de pieza: Hueca

La pieza HUECA del sistema, su diseño permite al desarrollador ocultar la presencia de estructuras e instalaciones. Por su color en masa y textura es ideal en interiores y exteriores. Con su gran variedad de diseño es ideal para la expresión final de cada proyecto.

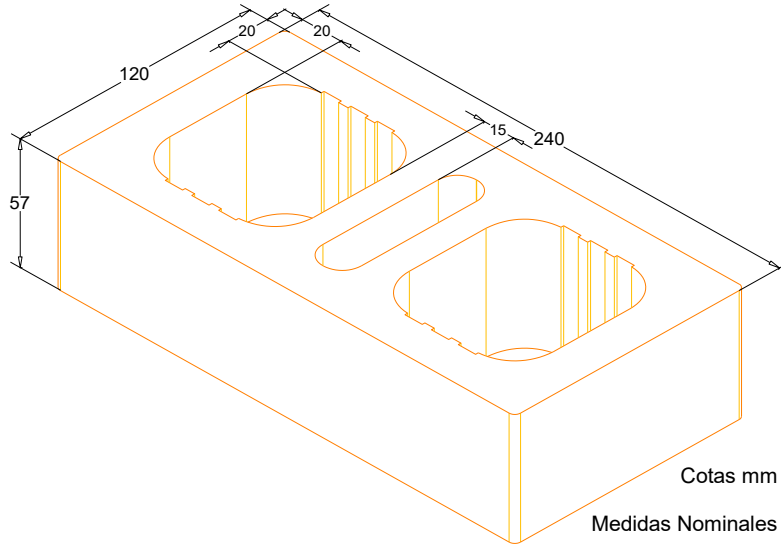


ACABADOS



Clave: VIN0612RSAL

Clave: VIN0612SAL



- Consultar las últimas actualizaciones y revisiones de este documento en la página oficial de CLAYSTONE S.A. DE C.V. www.claystone.com.mx
- De acuerdo a la norma NMX-C-404-ONNCE-VIGENTE, todos los lotes de piezas fabricadas se ensayan y validan de manera interna y cumplen con las especificaciones requeridas.
- El Valor RTs se compone del sustrato base (pieza+mortero), puede incluir acabado interior y exterior.
- El valor Gm y Em se calculan según la fórmula de las NTCM – vigente.
- Las imágenes mostradas son de uso ilustrativo, pueden variar de color por procesos de impresión.
- La tonalidad de la pieza y/o acabado puede variar de un lote a otro.
- Confirmar la cantidad de piezas por pallet y transporte con su asesor comercial.
- Para la limpieza final de muros hechos de ladrillo caravista "natural" sere comiende el uso de productos para barro, no se recomienda ácido muriático.
- Para mayor información consulte al departamento técnico.

Tel: 442 457 1418

hsoberanes@claybrick.com.mx

www.claystone.com.mx

DIMENSIONES REALES (cm)		
5.7	12.0	24.0
alto	ancho	largo
Tolerancia dimensional en altura, ancho y largo: ± 3 mm		

ESPESOR DE PAREDES Y AREA NETA		
20.0	15.0	54.93%
Exteriores (mm)	Interiores (mm)	Área Neta %

CARACTERISTICAS DEL SISTEMA		
Pzas/m ²	59.70	Pzas
Peso/pieza	1.70	kg
Espesor de muro	12.00	cm
Consumo de mortero	14.24	Lt/m ²
W solo con mortero	132.83	kg/m ²
W Casillos Ahogado	139.81	kg/m ²
W Casillos Exteriores	155.19	kg/m ²

INFORMACION DE ENTREGA		
Piezas / pallet	480	pzas
Peso Pallet	816.00	kg
Rendimiento Pallet	8.04	m ²

CARACTERISTICAS TECNICAS		
* Resistencia Promedio Compresión Simple (f _p)	120.00	kg/cm ²
* Resistencia Compresión de la Mampostería (f _m)	40.0	kg/cm ²
* Resistencia Compresión Diagonal Muretes (V _m)	3.00	kg/cm ²
* Modulo de Elasticidad de la Mampostería (Em)	24000	kg/cm ²
* Modulo Rigidez a Cortante de Mampostería (Gm)	4800	kg/cm ²
% De Absorción con Respecto al Peso	16-18	%
Resistencia Térmica de la Pieza (RTp)	0.6039	m ² x °K/W
Resistencia Térmica del Sistema (RTs)	0.7459	m ² x °K/W
Aislamiento Acústico Sist. Casillo Ahogado	40.62	dBa
Aislamiento Acústico Sist. Casillo Exterior	41.47	dBa

*Valor obtenido en ensayos realizados en laboratorio certificado del IMCYC
Aislamiento termico calculado según la Norma NMX-460 y NOM-020
Aislamiento acústico calculado según la Norma NBE-CA-88

Cumple con los requerimientos de la NMX-C-404 SCH-006-001/

