

# Ficha Técnica Comercial

Elaboración: 29/08/2022

Clave: PSC-MUL0612RMAR-02

## MULTEX MARRON 6/12

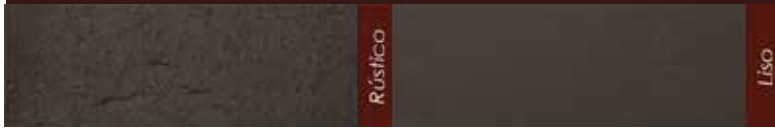
Tabique industrializado de alta resistencia

Tipo de pieza: Mulperforada

La Pieza Multiperforada del sistema, por su ligereza y desempeño estructural permite al desarrollador reducir peso y al mismo tiempo aportar resistencia a la estructura. Por su color en masa y textura es ideal para interiores y exteriores. Con su gran variedad de diseños son ideales para la expresión final de cada proyecto.

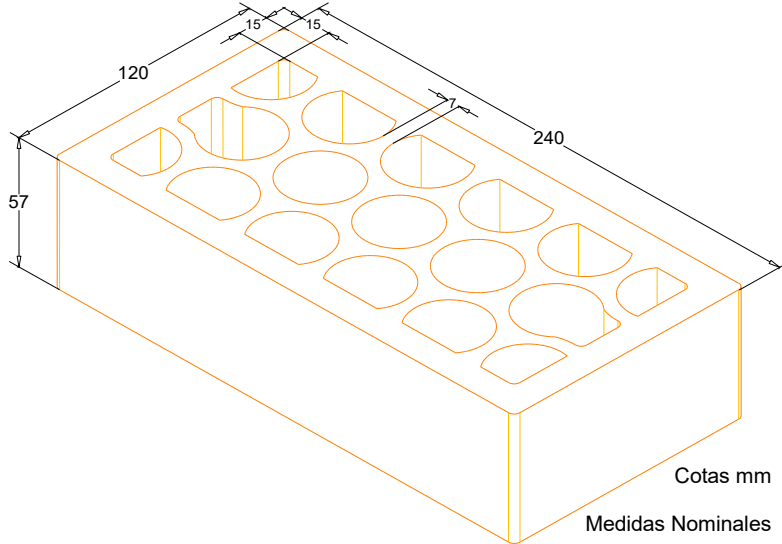


### ACABADOS



Clave: MUL0612RMAR

Clave: MUL0612MAR



### DIMENSIONES REALES (cm)

5.7	12.0	24.0
alto	ancho	largo
Tolerancia dimensional en altura, ancho y largo: ± 3 mm		

### ESPESOR DE PAREDES Y AREA NETA

15.0	7.0	57.76%
Exteriores (mm)	Interiores (mm)	Área Neta %

### CARACTERISTICAS DEL SISTEMA

Pzas/m <sup>2</sup>	59.70	Pzas
Peso/pieza	1.70	kg
Espesor de muro	12.00	cm
Consumo de mortero	36.52	Lt/m <sup>2</sup>
W solo con mortero	181.84	kg/m <sup>2</sup>
W Casillos Ahogado	181.53	kg/m <sup>2</sup>
W Casillos Exteriores	192.63	kg/m <sup>2</sup>

### INFORMACION DE ENTREGA

Piezas / pallet	480	pzas
Peso Pallet	816.00	kg
Rendimiento Pallet	8.04	m <sup>2</sup>

### CARACTERISTICAS TECNICAS

* Resistencia Promedio Compresión Simple (f <sub>p</sub> )	350.00	kg/cm <sup>2</sup>
* Resistencia Compresión de la Mampostería (f <sub>m</sub> )	100.00	kg/cm <sup>2</sup>
* Resistencia Compresión Diagonal Muretes (V <sub>m</sub> )	10.00	kg/cm <sup>2</sup>
* Modulo de Elasticidad de la Mampostería (Em)	60000	kg/cm <sup>2</sup>
* Modulo Rigidez a Cortante de Mampostería (Gm)	7200	kg/cm <sup>2</sup>
% De Absorción con Respecto al Peso	16-18	%
Resistencia Térmica de la Pieza (RT <sub>p</sub> )	0.8541	m <sup>2</sup> x °K/W
Resistencia Térmica del Sistema (RT <sub>s</sub> )	0.8110	m <sup>2</sup> x °K/W
Aislamiento Acústico Sist. Casillo Ahogado	43.95	dBa
Aislamiento Acústico Sist. Casillo Exterior	44.89	dBa

\*Valor obtenido en ensayos realizados en laboratorio certificado del IMCYC

Aislamiento termico calculado según la Norma NMX-460 y NOM-020

Aislamiento acústico calculado según la Norma NBE-CA-88

Cumple con los requerimientos de la NMX-C-404

SCH-006-002/

- Consultar las ultimas actualizaciones y revisiones de este documento en la página oficial de CLAYSTONE S.A. DE C.V. [www.claystone.com.mx](http://www.claystone.com.mx)
- De acuerdo a la norma NMX-C-404-ONNCCCE-VIGENTE, todos los lotes de piezas fabricadas se ensayan y validan de manera interna y cumplen con las especificaciones requeridas.
- El Valor RTs se compone del sustrato base (pieza+mortero), puede incluir acabado interior y exterior.
- El valor Gm y Em se calculan según la fórmula de las NTCM – vigente.
- Las imágenes mostradas son de uso ilustrativo, pueden variar de color por procesos de impresión.
- La tonalidad de la pieza y/o acabado puede variar de un lote a otro.
- Confirmar la cantidad de piezas por pallet y transporte con su asesor comercial.
- Para la limpieza final de muros hechos de ladrillo caravista "natural" sere comianda el uso de productos para barro, no se recomienda ácido muriático.
- Para mayor información consulte al departamento técnico.

Tel: 442 457 1418

[hsoberanes@claybrick.com.mx](mailto:hsoberanes@claybrick.com.mx)

[www.claystone.com.mx](http://www.claystone.com.mx)

